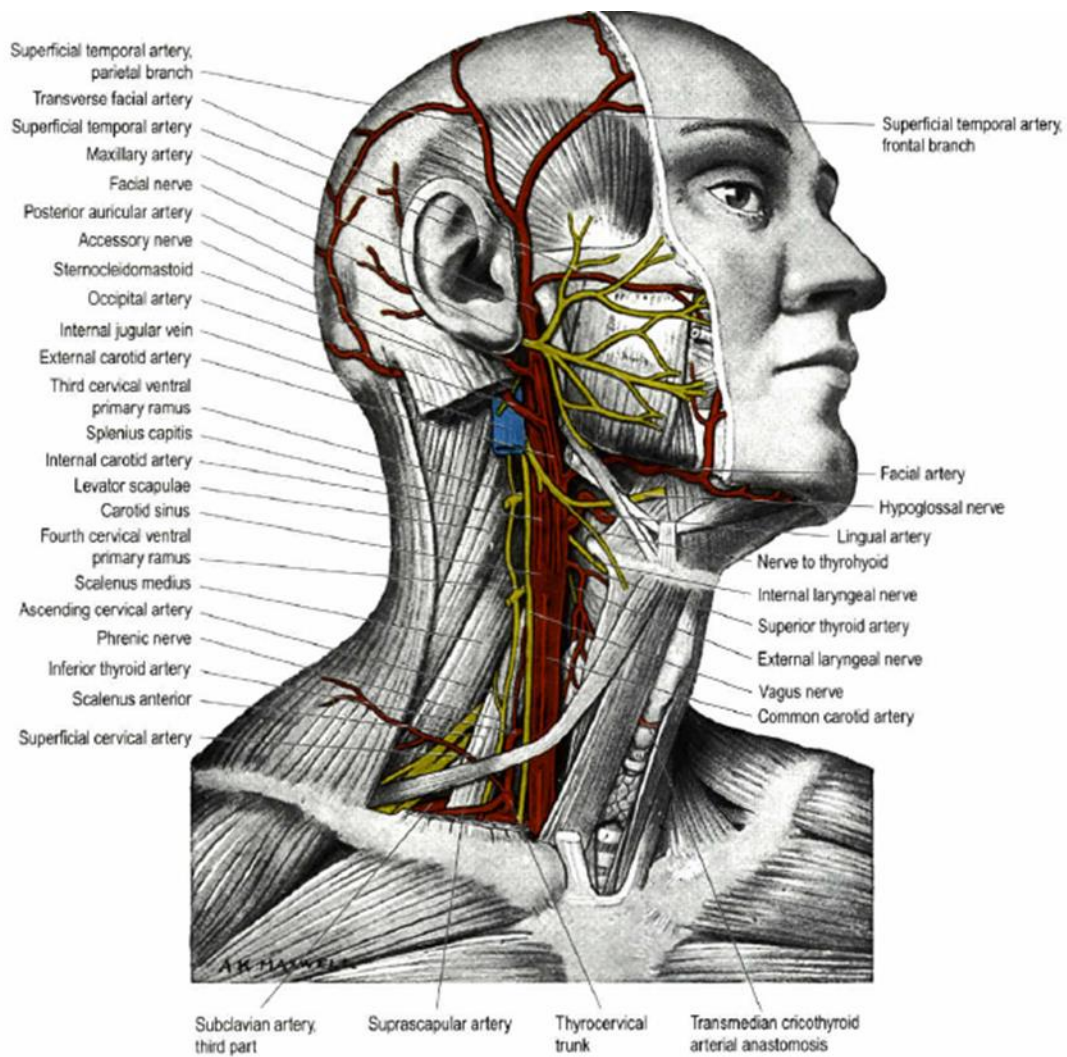


# Questiones Soft Tissue Of Head & Neck





# گروه آموزش رادیولوژی و تصویربرداری پزشکی ایران نوین

وب سایت [www.imie.ir](http://www.imie.ir)  
کانال تلگرام @Medimaging

## موضوع

مجموعه سوالات بافت نرم سر و گردن آزمونهای علوم پایه

پزشکی و دندانپزشکی (80\_92)

# فهرست مطالب

صفحه

عنوان

5 ..... عضلات و مثلث های گردن

12 ..... غدد سر و گردن

14 ..... شرایین سر و گردن

24 ..... اعصاب سر و گردن

38 ..... حلق

40 ..... دهان

45 ..... چشم

46 ..... گوش

## عضلات و مثلثهای گردن

1) تمام عناصر زیر با سطح خارجی عضله هیپوگلوس مجاورت دارند به جز: (دندانپزشکی اسفند 81)  
submandibular duct (1)

(2)

عصب زبانی

(3) عصب زوج 12

(3)

شریان زبانی

2) عضله Nasalis از کدام شاخه عصب صورتی عصب می‌گیرد؟ (دندانپزشکی شهریور 81)  
Bussal (1)

(2)

Nasal

Temporal (3)

(4)

Zygomatic

3) عضله Infratrochlear شاخه کدام از اعصاب زیر است؟ (دندانپزشکی شهریور 81)  
ophthalmic (1)

(2)

Nasociliary

### Frontal (3)

(4)

### Lacrimal

4) کدامیک از عضلات زیر در مجاورت غده بزاقی تحت فکی نمی باشد؟ (پزشکی شهریور 81)  
1) بطن قدامی دایگاستریک

(2)

عضله مایلوهایونید

(4)

3) بطن خلفی عضله دایگاستریک

عضله ژینوهایونید

5) کدامیک از عضلات زیر، Abductor طناب‌های صوتی می باشند؟ (دندانپزشکی اسفند 87)  
1) lateral cricoarythenoid

(2)

Transvers arythenoid

cricothyroid 3)

(4)

Thyroarythenoid

6) کدامیک از عضلات کام نرم از عصب زوج پنجم مغزی عصب می گیرد؟ (دندانپزشکی اسفند 87)  
1) بالا برونده کام نرم

(2)

کامی حلقی

(3) کشنده کام نرم

(4)

کامی زبانی

(7) کدامیک از عضلات زیر نوک زبان را از دهان بیرون می‌آورند؟ (پزشکی شهریور 84)

Genio glossos (1)

(2)

palato glossos

Hyoglossos (3)

(4)

styloglossos

(8) عضله تریگونید خارجی بر تمام عناصر زیر می‌چسبند بجز: (پزشکی شهریور 84)

(1) بال بزرگ اسفنونید

(2)

زائره تریگونید

(3) گردن مندیبل

(4)

زائده کروئید

9) همه عضلات زیر از عصب زوج هفتم عصب می‌گیرند به جز (پزشکی اسفند 84)

**Buccinator (1**

(2

**Stapedius**

**Stylohyoid (3**

(4

**Tensor tympani**

10) کدامیک از عضلات زیر بین شریان و ورید ساب کلاوین قرار گرفته؟ (دندانپزشکی اسفند 84)

**sterno cleido mastoid(1**

(2

**scalenus anterior**

**sterno Thyroid (3**

(4

**scalenus Medius**

11) کدامیک از عضلات زیر زبان را به سمت بالا و عقب می‌برند؟ (دندانپزشکی اسفند 87)

**Stylo glossus (1**

(2

**Genioglossus**

**palato glossus (3**



(4

**Hyoglossus**

(12 عضله تنگ کننده میانی حلق بر کدامیک از عناصر زیر می چسبند؟ (دندانپزشکی شهریور 87)  
(1 غضروف تیروئید

(2

**Canine eminence**

(3 استخوان هایونید

(4

**Maxillary tubercsity**

(13 فلج کدامیک از عضلات زیر باعث افتادن زبان به سمت حلق می شود؟ (دندانپزشکی شهریور 89)  
(1 Gino gloss

(2

**palato glass**

**Hyagloss (3**

(4

**Stylogoss**

(14 کدامیک از عضلات زیر باعث بسته شدن شکاف گلوت می شود؟ (دندانپزشکی شهریور 89)  
(1 pos.cricoarytenoid

(2

**Lat.cricoarytenoid**

**Tryro arthenoid (3**

(4

**Cricothyriod**

(15) همه‌ی عضلات کام نرم از شبکه حلقی عصب می‌گیرند بجز: (پزشکی شهرپور 89)

(1) پالاتوگلاوس

(2

تنسورویلی پالاتین

(3) لواتور ویلی پالاتین

(4

**Salping opharyngeal**

(16) کدام ساختار زیر از سطح خارجی عضله ماضغه (مستر) عبور می‌کند؟ (دندانپزشکی شهرپور 90)

(1) مجرای غده تحت فکی

(2

مجرای غده بناگوشی

(3) شریان ماگزیلاری

(4

ورید ژوگولارد داخلی

17) کدامیک از عناصر تشریحی زیر در قاعده گردن از خلف عضله اسکالن قدامی عبور می‌کند؟  
(پزشکی شهریور 88)  
1) وریدساب کلاوین

(2)

عصب فرینک  
3) شریان ساب کلاوین

(4)

شریان مهره‌ای

18) کدامیک از عضلات زیر در محدود کردن حد خلفی لوزه‌های شرکت دارد؟ (پزشکی شهریور 83)  
1) salpingopharyngeal

(2)

palatoglossus  
3) stylopharyngeal

(4)

palato pharyngeal

19) کدامیک از عضلات زیر در باز کردن دهان نقش دارد؟ (دندانپزشکی شهریور 88)  
1) Temporalis

(2)

lat.pteryoid  
3) Masseter

(4

**Buccinator**

(20) کدامیک شل کننده طناب‌های صوتی است؟ (پزشکی شهریور 88)

**cricothyroid (1**

(2

**Thyroarythexoid**

**pos.cricoarytenoid (3**

(4

**oblique arytenoid**

(21) تمام عضلات زیر از عصب 12 عصب می‌گیرد به جز: (پزشکی اسفند 88)

**palatogloss (1**

(2

**Geniogloss**

**Stylogloss (3**

(4

**hyogloss**

(22) عضله مایلوهایونید در بالا با تمام عناصر زیر مجاورت دارد به جز: (پزشکی اسفند 88)

(1

**Geniohyoid (1**

(2)

**Digastric**  
**lingual عصب (3)**

(4)

**hypoglossal عصب**

(23) کدامیک در عمل فوت کردن نقش دارد؟ (پزشکی اسفند 88)  
(1) بوکسیناتور

(2)

تریگونید داخلی  
(3) تریگونید خارجی

(4)

تمپورالیس

(24) کدامیک از عضلات زیر، شل کننده طناب‌های صوتی است؟ (پزشکی شهریور 86)  
**posterior cricoarytenoid (1)**

(2)

**lateral cricoarytenoid**  
**cricothyroid (3)**

(4)

**thyroarytenoid**

(25) کدامیک از عضلات زیر از عصب گلوس فارنژال عصب می‌گیرد؟ (دندانپزشکی شهریور 86)

**thyrohyoid (1**

(2

**Geniohyoid**

**Digastric** بطن خلفی (3)

(4

**Stylopharyngeus**

(26 کدامیک از عضلات زیر ابدکتور طناب‌های صوتی است؟ (دندانپزشکی اسفند 87)

**pos.cricoaerytenoid m (1**

m (2

**lat.cricoaerytenoid**

**cricoaerytenoid m (3**

(4

**transvers arythenoid m**

(27 کدامیک از عناصر تشریحی ذیل از خلف عضله اسکالنوس قدامی عبور می‌کند؟ (دندانپزشکی

اسفند 86)

**subclavian vein (1**

(2

**sublavian Arey**

**phrenic nerve (3)**

(4)

**vagus nerve**

**(28) کدامیک از عضلات زیر از tryeminal nerve عصب می‌گیرد؟ (دندانپزشکی اسفند 86)**

**tensor veli palatine M (1)**

(2)

**levator veli palatine M**

**paladoglossus M (3)**

(4)

**palatopharyn gens**

**(29) کدامیک از عضلات زیر با سطح خارجی عضله مانند مجاورت ندارد؟ (پزشکی شهریور 87)**

**parotis duct (1)**

(2)

**Bucal pad**

**fransverse facia A (3)**

(4)

**Accessory parodid duct**

**(30) تمام عضلات زیر از زوج 5 عصب می‌گیرند بجز:**

**(1) بوکسیناتور**

(2)

تمپورال

(3) تریگوئید خارجی

(4)

تریگوئید داخلی

(31) به کدامیک از عضلات زیر شاخه‌ای از عصب هایپوگلو سال وارد می‌شود:

(1) عضله‌ی هیوگلو س

(2)

عضله‌ی اوموهاپونید

(3) عضله‌ی استدنوهاپونید

(4)

ورید ژوگولار داخلی

(32) کدامیک از عضلات زیر از زوج ۷ عصب می‌گیرند؟

(1) بطن قدامی دایگاستریک و عضله‌ی استایلوهایونید

(2) بطن خلفی دایگاستریک و عضله‌ی استایلوهایونید

(3) ماسترو تمپورالیس

(4) پلاتیسمما و پتریگوئید داخلی

(33) کدامیک از عضلات زیر توسط زوج نهم عصب می‌گیرند؟

(1) استیلافارنژیوس

(2)

کنستدیکتور فوقانی



3) پالاتوفارنژیوس

(4)

کنستیدیکتور تحتانی

34) تمام عضلات زیر از عصب حنجره‌ای تحتانی عصب می‌گیرند بجز:

1) کریدو اریتنوندی خلفی

(2)

کریکدینوتید

3) تیروارتینوئید

(4)

کریکواریتینوئید خارجی

35) تمام عبارت زیر در مورد عضله اسکالن قدامی صحیح است، به جز: (دندان پزشکی شهریور 91)

الف) گردن را به سمت شانه همان طرف خم می‌کند

ب) در عمق عضله استرتوکلیدوماستوئید قرار دارد

ج) در جلو مجاور با عصب فرنیک است

د) عصب دور سال اسکاپولار از ضخامت آن می‌گذرد

## غدد سر و گردن

36) سطحی‌ترین عضو تشریحی در ضخامت غده پاروتید کدام یک است؟ (دندانپزشکی شهریور 80)  
1) عصب فیشیال

(2)

ورید رترومندیبولار

3) شریان کاروتید خارجی

(4)

شریان تمپورال سطحی

37) غده تیروئید توسط کدام فاسیای زیر پوشیده می‌شود؟ (پزشکی شهریور 81)  
1) فاسیای پره ورتبرال

(2)

فاسیای پره تراکه آل

3) فاسیای بوکوفارنژیال

(4)

فاسیای اینوستینگ (پوشاننده)

38) سطح داخلی لب طرفی غده‌ی تیروئید با کدامیک از عناصر زیر مجاور است؟ (دندانپزشکی اسفند 80)

1) عصب لارنژیارکورنت

(2)

کاروتید مشترک

3) آنشاسرویکال

(4

ورید ژوگولار داخلی

39) سطح داخلی غده زیرزبانی با کدامیک از اعصاب زیر مجاورت دارد؟ (دندانپزشکی اسفند 82) و

(پزشکی شهریور 82)

1) hypoglossal

(2

Inf.Alveolar

Lingual (3

(4

Glosso pharyngeal

40) سطح داخلی لب طرفی غده تیروئید با تمام عناصر زیر مجاورت دارد. بجز: (پزشکی شهریور 84)

1) ext.Layngeal nerve

(2

vagus nerve

Larynx (3

(4

trachea

41) کدامیک از اعصاب زیر از ضخامت غده پاروتید عبور می‌کند؟

**Auriculo temporal (1**

(2

**Hypoglossal**

**Glosso pharyngeal (3**

(4

**Lingual**

**(42) چین زیربانی به کدام عناصر زیر مربوط می‌شود؟ (دندانپزشکی شهریور 83)**

**(1) غده بزاقی زیربانی**

(2

**مجزای submandibular**

**(3) عصب Lingual**

**(4) عصب هایپوگلوسان**

**(43) تمام عناصر زیر با غده‌ی تیروئید مجاورت دارند بجز: (پزشکی شهریور 85)**

**(1) شاخه‌ی خارجی عصب sup.laryngeal**

**(2) عصب Recurent Laryngeal**

**(3) شاخه‌ی داخلی عصب sup.laryngeal**

**(4) مری**

## شرائین سر و گردن

(44) کدامیک از شرائین زیر سومین قسمت شریان ماگزیلاری جدا می‌شود؟ (پزشکی شهریور 80)

Deep Auricular (1)

(2)

inferior Alveolar

middle meningeal (3)

(4)

spheno palatine

(45) شریان Ascending palatine شاخه‌ی کدام شریان است؟ (دندانپزشکی شهریور 80)

(1) فاشیال

(2)

ماگزیلاری

(3) لینگوال

(4)

تیروسرویکال

46) تمام شاخه‌های زیر از سومین قسمت شریان ماگزیلاری جدا می‌شود به جز: (دندانپزشکی اسفند 80)

1) گریترپالاتین

(2)

اسفنوپالاتین

3) منتریامدیا

(4)

آلونولار خلفی فوقانی

47) شریان تیروئیدی فوقانی شاخه‌ی کدام شریان است؟ (دندانپزشکی اسفند 80)

1) شریان عمقی گردن

(2)

شریان کاروتید خارجی

3) شریان تحت ترقوه

(4)

شریان عرضی گردن

48) کدام یک از شریان‌های زیر از بخش سوم (پتروینگولاتین، شریان ماگزیلاری جدا می‌شود؟) (پزشکی

شهریور 81)

1) گوشه خلفی

(2)

ماستریک  
3) تمپانیک قدامی

(4)

اسفنویالاتین

49) اولین قسمت شریان سال کلاوین راست در جلو با تمام عناصر ذیل مجاورت دارد، بجز:  
(دندانپزشکی شهریور 81)  
1) عصب واگ

(2)

وریدژوگولار داخلی  
3) زنجیره‌ی سمپاتیک

(4)

آنساسرویکال

50) شریان خون رسانی اصلی لوزه کامی شاخه چه شریانی است؟ (دندانپزشکی شهریور 81)  
1) lingual

(2)

Ascending pharyngeal

greater palatine (3)

(4)

facial

(51) همه شاخه‌های شریانی زیر از انشعابات شریان کاروتید خارجی می‌باشند، بجز: (پزشکی اسفند 81)  
1) تمپورال سطحی

(2)

گوشی خلفی

(3) گردنی بالارونده

(4)

حلقی بالارونده

(52) در عمل جراحی هنگام بستن شریان تیروئید تحتانی ممکن است کدام یک از اعصاب زیر صدمه ببیند؟ (پزشکی اسفند 81)

1) عصب راجعه‌ی حنجره‌ای

(2)

عصب حنجره‌ای خارجی

(3) عصب حنجره‌ای داخلی

(4)

تنه‌ی عصب واگ

(53) تمام شراین ذیل شاخه‌ی شریان External carotid می‌باشند، به جز: (دندانپزشکی اسفند 81)

Ascending pharyngeal (1)

(2)

occipital



### inferior thyroid (3)

(4)

#### Maxillary

(54) کدامیک از شریان ذیل از سومین قسمت شریان ماگزیلاری جدا می‌شود؟ (دندانپزشکی اسفند 87)  
(1) مننژیال میانی

(2)

پالاتین بزرگ  
(3) تمپورال عمقی

(4)

آلونولار تحتانی

(55) شریان آنتریور اوزیکولار شاخه‌ی کدامیک از شریان‌های زیر می‌باشد؟ (پزشکی اسفند 82)

External carotid A (1)

(2)

Maxillary A

Facial A (3)

(4)

superficial temporal A

56) کدامیک از شریانهای زیر در عقب باگانگلیون ستاره‌ای سمپاتیک مجاور است؟ (دندانپزشکی اسفند 82)

**Vertebral (1**

(2

**Thyro cervical  
internal thoracic (3**

(4

**costo cervical**

57) کدامیک از شریان زیر در عقب، مجاور باگانگلیون ستاره‌ای می‌باشد؟ (پزشکی شهریور 82)

**Ascending cervical (1**

(2

**Internal Thoracic  
Inferior Thyroid (3**

(4

**vertebral**

58) کدامیک از شاخه‌های شریانی ذیل، از کاروتید خارجی جدا می‌شود؟ (دندانپزشکی شهریور 82)

**Ascending pharyngeal (1**

(2

**Ascending cervical  
Vertebral (3**

(4

**Middle cerebral**

(59) در بالا و موازی اولین قسمت شریان ماگزیلاری کدامیک از اعصاب زیر است؟ (دندانپزشکی

شهریور 83)

**Facial (1**

(2

**Inferior Alveolar**

**buccal (3**

(4

**Auricular temporal**

(60) شریان کامی صعودی شاخه‌ی کدامیک از شرانین زیر می‌باشد؟ (پزشکی شهریور 83)

**Facial (1**

(2

**Greater palatine**

**Maxillary (3**

(4

**pharyngeal**

**Anterior Auricular Artery (61) شاخه‌ی کدام شریان است؟ (دندانپزشکی شهریور 83)**  
**Facial (1**

(2

**Superficial temporal  
Maxillary (3**

(4

**superior thyroid**

**(62) شریان لوزه‌ای شاخه‌ی کدامیک از شریان‌های زیر است؟ (دندانپزشکی اسفند 83)**  
**Facial (1**

(2

**lingual  
superior thyroid A. (3**

(4

**Maxillary**

**(63) کدامیک از شریان‌های زیر از بین دو ریشه‌ی عصب Auriculo temporal عبور می‌کند؟**  
**(پزشکی شهریور 84)**  
**meningeal (1**

(2

**Deep temporal  
Deep Auricular (3**

(4

**Inferior alveolar**

(64) کدامیک از شاخه‌های زیر از اولین قسمت شریان ماگزیلاری جدا می‌شود؟ (پزشکی شهریور 84)

**Anterior tympanic (1**

(2

**middle meningeal**

**superior posterior alveolar (3**

(4

**Deep temporal**

(65) کدامیک از شاخه‌های شریانی زیر از قسمت سوم شریان ماگزیلاری جدا می‌شود؟ (پزشکی اسفند

84)

**Anterior tympanic (1**

(2

**Deep Auricular**

**Deep temporal (3**

(4

**spheno palatine**

(66) کدامیک از شریان‌های زیر از سومین قسمت شریان ساب‌کلاوین جدا می‌شود؟ (پزشکی شهریور

84)

**Tyrocervical (1**

**(2**

**vertebral**

**Internal thoracic (3**

**(4**

**Dorsal scapular**

**(67) تمام شریان‌های زیر به بینی خون می‌دهند به جز: (دندانپزشکی اسفند 85)**

**Facial (1**

**(2**

**Maxillary**

**ophthalmic (3**

**(4**

**superficial temporal**

**(68) شریان عرضی صورت شاخه‌ی کدام شریان است؟ (دندانپزشکی شهریور 85)**

**superficial temporal (1**

**(2**

**Maxillary**

**Facial (3**

(4

**Deep temporal**

(69) شریان تیروئیدی تحتانی شاخه‌ی کدامیک از شریان‌های زیر است؟ (دندانپزشکی شهریور 85)

**thyrocervical (1**

(2

**External carotid**

**Deep cervical (3**

(4

**transvers cervical**

(70) شریان **ophthalmic** از کدامیک از موارد ذیل عبور می‌کند؟ (پزشکی شهریور 86)

(2

**superior orbital sissure (1**

**Inferior orbital fissure**

**Infera orbital canal (3**

(4

**optic canal**

(71) کدامیک از عناصر تشریحی زیر، در خلف غلاف کاروتید است؟ (پزشکی شهریور 86)

**(1) زنجیره‌ی سمپاتیک**

(2

**عصب واگوس**

**(3) عصب‌هایپگوس**

(4

عصب زبانی خلقی

72) کدامیک از شریان‌های زیر از تنگی شریانی تیروسرویکال جدا می‌شود؟ (دندانپزشکی شهریور 86)  
superior thyroid (1

(2

lingual

Ascending pharyngeal (3

(4

Inferior thyroid

73) همه‌ی شریان‌های زیر از شریان کاروتید خارجی جدا می‌شوند به استثنای: (دندانپزشکی شهریور 87)

Maxillary artery (1

(2

Sup.thyroid A.

Inf.thyroid A. (3

(4

lingual A.

74) کدامیک از شریان‌های زیر در مثلث دایگاستر از شریان کاروتید خارجی جدا می‌شود؟ (پزشکی شهریور 87)  
1) گوش خلفی

(2) اکی



پیتال

(3) فاسیال

(4

لینگوال

75) کدامیک از شاخه‌های زیر از اولین قسمت شریان ماگزیلاری جدا می‌شود؟ (دندانپزشکی شهریور

87)

Ant.thmpanic (1

(2

post.sup.alveolar

middle sup A. (3

(4

transvers facial

76) شریان تیروئیدی فوقانی با کدامیک مجاور نزدیک دارد؟ (دندانپزشکی شهریور 87)

(1) عصب حنجره‌ای

(2

عصب راجعه‌ای حنجره‌ای

(3) عصب فرینک

(4

شریان غده‌ی تیروئیدی

77) کدامیک از شریان‌های زیر، در مثلث کاروتید از شریان کاروتید خارجی جدا می‌شود؟ (دندانپزشکی شهریور 87)  
1) گوش خلفی

(2)

تمپورال سطحی  
3) فکی بالا

(4)

زبانی

78) کدامیک از عناصر زیر با شریان تیروئیدی تحتانی مجاورت دارد؟ (پزشکی شهریور 89)  
1) شریان حنجره‌ای فوقانی

(2)

شریان زبانی  
3) عصب حنجره‌ای خارجی

(4)

عصب راجعه‌ی حنجره

79) تمام شاخه‌های زیر مربوط به شریان thyro cervical trunk ساب کلوین می‌باشد، بجز: (دندانپزشکی شهریور 89)  
1) supra scapular

(2)

Infera thyroidal

### superficial cervical (3

(4

### Deep cervical

80) شریان مننژیال میانی شاخه‌ی کدام شریان است؟ (پزشکی اسفند 89)  
1) ماگیلاری

(2

تمپورال سطحی  
3) مهره‌ای

(4

کاروتید داخلی

81) شریان عرضی صورت شاخه‌ی کدام شریان است؟ (دندانپزشکی اسفند 89)  
1) صورتی

(2

کاروتید خارجی  
3) تمپورال سطحی

(4

ماگیلاری

82) کدام یک از شریان‌های زیر از شریان کاروتید خارجی جدا می‌گردد؟ (دندانپزشکی اسفند 89)  
1) شریان تیروئیدی تحتانی

(2

شریان گوش خلفی

3) شریان گردنی صعودی

(4

شریان گردنی سطحی

83) شریان تیروئیدی تحتانی شاخه‌ی کدام شریان زیر است؟ (دندانپزشکی شهریور 90)

1) تیروئیدی فوقانی

(2

کاروتید خارجی

3) ساب کلاوین

4) ورتبرال

84) تمام شریان‌های زیر در خون رسانی بینی شرکت دارند. به جز: (دندانپزشکی شهریور 90)

1) اسفنوپالاتین

(2) لیپال

تحتانی

3) کامی بزرگ

(4

اتمونی‌دال قدامی

85) نبض کدام شریان در کنار تحتانی منی‌دبیل قابل لمس است؟ (دندانپزشکی شهریور 90)

1) زبانی

(2)

صورتی

(3) حلقی صعودی

(4)

کاروتید خارجی

(86) شریان کامی صعودی شاخه‌ی کدام شریان است؟ (دندانپزشکی اسفند 88)

(1) کاروتید خارجی

(2)

صورتی

(3) حلقی صعودی

(4)

مهره‌ای

(87) کدامیک از شاخه‌های شریان کاروتید خارجی در مقابل شاخ بزرگ استخوان هایونید جدا می‌گردد؟

(دندانپزشکی اسفند 88)

(1) حلقی صعودی

(2)

تیرونیدی فوقانی

(3) زبانی

(4)

اکسپیتال

(88) همه موارد ذیل شاخه‌های شریان مهره‌ای می‌باشند. بجز: (پزشکی شهریور 90)

الف) Posterior Inferior cerebellar artery

**Anterior Inferior cerebellar artery (ب)**

**Posterior Spinal Artery (ج)**

**Anterior Spinal Artery (د)**

**(89) شریان قوسی Arcuate.A شاخه کدام شریان زیر است؟ (پزشکی شهریور  
90)**

**Lateral Tarsal (ب)**

**Medial Plantar (الف)**

**Dorsalis Pedis (ج)**

**(د)**

**Tibialis Posterior**

**(90) نبض کدام شریان در کنار تحتانی ماندیبل قابل لمس است؟ (دندان پزشکی  
شهریور 90)**

**الف) زبانی**

**ب)**

**صورتی**

**ج)**

حلقی صعودی

(د)

کاروتید خارجی

91) کدام ساختار زیر از سطح خارجی عضله ماضغه (ماستر) عبور می کند؟ (دندان پزشکی

شهریور 90)

الف) مجرای غده تحت فکی

(ب)

مجرای غده بناگوش

ج) شریان ماگزیلاری

(د)

ورید ژوگولار داخلی

92) شریان greater palatin شاخه کدام یک از شریان های زیر است؟ (پزشکی شهریور

91)

الف) کاروتید خارجی

(ب)

ماگزیلاری

ج) کاروتید داخلی

د) ساب کلاوین

93) کام یک از شریان های زیر جزء شاخه های انتهایی شریان کاروتید خارجی میباشد؟ (پزشکی شهریور 92)

- الف) اینفریور الوولار      ب) ماگزیلاری  
ج) میدل منژیلال      د) فاشیال

## اعصاب سر و گردن

94) حس پوست روی عضله ی بوکسیناتور توسط کدامیک از اعصاب زیر تامین می گردد؟ (پزشکی شهریور 80)

1) شاخه ی بوکال عصب فاشیال

2) شاخه ی بوکال عصب ماندیبولار

3) عصب پالاتین بزرگ

4) عصب آلوولار تحتانی

95) کدامیک از عضلات زیر از شبکه ی حلقی عصب می گیرد؟ (دندانپزشکی شهریور 80)

1) استایلو فارتزیوس



(2)

پالاتوفارنژیوس

(3) استایلوگلوبوس

(4)

تنسور ویلی پالاتین

(96) کدامیک از شاخه‌های تنه‌ی قدامی عصب ماندیبولار حسی است؟ (دندانپزشکی شهریور 80)

(1) ماستر

(2)

تمپورال عمقی

(3) تریگونید خارجی

(4)

بوکال

(97) شبکه‌ی گردنی عصبی به تمام عضلات زیر عصب می‌دهد، به جز: (دندانپزشکی اسفند 80)

(1) اموهایونید

(2)

دیافراگم  
(3) استرنوکلایدو ماستوئید

(4)

پلاتیسمما

(98) در کف دهان عصب لینگوآل با کدام مورد زیر تقاطع دارد؟ (دندانپزشکی اسفند 80)  
(1) عصب هیپوگلووس

(2) مجرای غده‌ی ساب مندیبولار

(3) مجرای غده‌ی زیرزبانی

(4) شریان لینگوآل

(99) کدامیک از اعصاب زیر با مجرای غده‌ی زیر فکی تقاطع می‌کند؟ (دندانپزشکی شهریور 80)  
(1) عصب هیپوگلووس

(2)

لینگوآل  
(3) آلوئولار تحتانی

(4)

گلو سوفارنژیوس

100) ترشح غده‌ی بزاقی زیرزبانی به عهده‌ی کدامیک از اعصاب زیر است؟ (دندانپزشکی اسفند 80)  
1) زوج پنجم مغزی

(2) زوج

سوم مغزی

3) زوج هفتم

(4) زوج

دهم

101) کدامیک از اعصاب ذیل حس پوست و مخاط ناحیه‌ی گونه را تامین می‌کند؟ (دندانپزشکی اسفند 80)  
1) عصب آلتونولار تحتانی

(2)

شاخه‌ی بوکال عصب صورتی

3) شاخه‌ی بوکال عصب مندیبولار

(4)

عصب تمپورال سطحی

102) حس لب تحتانی توسط کدام عصب تامین می‌شود؟ (دندانپزشکی شهریور 81)

1) شاخه بوکال زوج پنجم

(2)

شاخه بوکال زوج هفتم

3) عصب منتال

(4)

عصب مارژینال مندیبولار

103) عضله Nasalis از کدام شاخه ی عصب صورتی عصب می گیرد؟ (دندانپزشکی شهریور 81)

Buceal (1

(2)

Nasal

temporal (3

(4)

Zygomatic

104) عصب inferatrochlear شاخه ی کدام یک از اعصاب زیر است؟ (دندانپزشکی شهریور 81)

ophthalmic (1

(2)

**Nasociliary  
frontal (3)**

(4)

**Zygomatic**

105) تمام اعصاب زیر از داخل حلقه زین (Annularring) عبور می‌کنند به جز: (دندانپزشکی شهریور 81)

**Nasociliary (1)**

(2)

**trachlear**

**Abducent (3)**

(4)

**Oculomotor**

106) تمام اعصاب زیر جزو شاخه‌های عصب زوج هفتم می‌باشد بجز: (دندانپزشکی شهریور 81)  
1) عصب کورداتیمپانی

(2)

**عصب عضله تنسور تیمپانی**

**3) عصب گریتر پتروزال**

(4

عصب عضله ی رکابی

(107) تمام عناصر زیر در مجاورت کنار خلفی عضله ی SCM هستند بجز: (پزشکی اسفند 84)

Great auricular nerve (1

(2

Accessory nerve

transverse cervical nerve (3

(4

jugular arch

(108) کدامیک از عناصر تشریحی زیر در خلف غلاف کاروتید قرار دارد؟ (پزشکی شهریور 86)

(1) زنجیره ی سمپاتیک گردنی

(2

عصب واگوس

(3) عصب هیپوگلووس

(4

عصب زبانی حلقی

(109) رشته های محرک تشریح غده ی اشک مربوط به کدامیک از اعصاب زیر است؟ (پزشکی شهریور

(82

Lacrimal nerve(1

(2)

**forntal nerve**  
**inferior thyrois (3)**

(4)

**vertebral**

(110) تمام شاخه‌های عصبی زیر، مربوط به عصب فاشیال است، بجز: (دندانپزشکی شهریور 82)

**zygomatic (1)**

(2)

**Marginal Mandibular**  
**cervical (3)**

(3)

**Auriculo temporal**

(111) کدامیک از رشته‌های پاراسمپاتیک زیر مربوط به گانگلیون اوتیک می‌شود؟ (پزشکی اسفند 82)

**Greater petrosal nerve (1)**

(2)

**Lesser petrosal nerve**

**chorda tympani (3)**

(4)

**vagus nerve**

(112) در بالا و موازی اولین قسمت شریان ماگزیلاری کدامیک از اعصاب زیر قرار دارد؟ (دندانپزشکی

شهریور 83)

**facial (1)**

(2)

**inferior Alveolar**

**Buccal (3)**

(4)

**Auriculo temporal**

(113) تمام شاخه‌های عصبی ذیل از تنه‌ی قدامی عصب مندیبولار جدا می‌شوند بجز: (دندانپزشکی

شهریور 83)

**Buccal nerve (1)**

(2)

**Nerve to lateral pterygoid**



### Nerve to Medial pterygoid (3

(4

nerve to masseter

(114) عصب حنجره‌ای فوقانی شاخه کدامیک از اعصاب زیر است؟ (دندانپزشکی اسفند 83)

Vagus (1

(2

glossopharyngeal

Accessory (3

(4

Maxillary

(115) الیاف پاراسمپاتیکی گانگلیون تحت فکی مربوط به کدام عصب مغزی است؟ (دندانپزشکی اسفند

83)

(1) زوج دوازدهم

(2) زوج

هفتم

(3) زوج نهم

(4

زوج دهم

(116) کدامیک از اعصاب زیر از تنه‌ی قدامی عصب مندیبولار جدا می‌شوند؟ (پزشکی شهریور 84)

Buccal (1

(2)

**Auriculo temporal  
inferior alveolar (3)**

(4)

**Lingual**

(117) همه‌ی عضلات زیر از عصب زوج هفتم مغزی عصب می‌گیرند به جز: (پزشکی اسفند 84)

**Buccinator (1)**

(2)

**stapedius  
stylohyoid (3)**

(4)

**tensor tympani**

(118) الیاف پاراسمپاتیکی گانگلیون otic کدامیک از اعمال زیر را انجام می‌دهند؟ (پزشکی اسفند 84)

(1) ترشح غده پاروتید

(2) تنگ کردن مردمک چشم

(3) ترشح غده‌ی زیرزبانی

(4) عصب دادن به عضله بالا برنده پلک فوقانی

(119) تنگ شدن مردمک چشم به عهده‌ی کدامیک از اعصاب زیر می‌باشد؟ (پزشکی اسفند 84)

(1) سمپاتیک

(2)

پاراسمپاتیک زوج سوم  
(3) الیاف حرکتی زوج سوم

(4)

عصب نازوسیلیاری

(120) عصب inferior Alveolar تمام عناصر زیر را عصب می‌دهد بجز: (پزشکی شهریور 84)

Mylohyoid muscle (1)

(2)

به دندانهای فک پایین  
(3) پوست لب تحتانی

(4)

مخاط کف دهان

(121) عصب عضله‌ی رکابی کدام مورد زیر است؟ (دندانپزشکی اسفند 85)

Trigeminal (1)

(2)

glossopharyngeal  
facial (3)

(4

**vagus**

(122) ضایعه در تمام اعصاب زیر موجب اختلال شنوایی می‌شود بجز: (پزشکی اسفند 85)

**Mixillary (1**

(2

**Mandibular**

**Facial (3**

(4

**Vestibulocochlear**

(123) حس چشایی 2/3 قدامی زبان به وسیله کدامیک از اعصاب زیر است؟ (دندانپزشکی شهریور

(85

**Lingual (1**

(2

**greater palatine**

**inferior Alveolar (3**

(4

**chorda tympani**

(124) کدامیک از اعصاب زیر باعث ترشح غده پاراتیوئید می‌شود؟ (دندانپزشکی شهریور 85)

(1) زوج نهم

(2) زوج

هفتم

(3) زوج دهم

(4) زوج

سوم

(125) بعد از تزریق داروی بی حسی در اطراف عصب ماندیبولار در زیر سوراخ بیضی، تمام عضلات زیر اختلال حرکتی پیدا می‌کنند بجز عضله: (پزشکی شهریور 86)

Temporasisid (1)

(2)

Mylohyid

Buccinator (3)

(4)

Tern or tympani

(126) کدامیک از عناصر تشریحی زیر از شاخه باکال Buccal brondy عصب میندیبولار عصب می‌گیرد؟ (دندانپزشکی شهریور 86)

(1) مخاط گونه

(2)

عضله بوکسیناتور

(3) لثه دندانهای فک پایین

(4)

عضله تریگوئید داخلی

(127) سطح خارجی Hypoglossus با همه عناصر تشریحی زیر مجاورت دارد بجز: (دندانپزشکی

شهریور 86)

(1) عصب گیلوال

(2)

؟؟ سباب مندبولار

(3) شریان لینگوال

(4)

عصب هیپوگلووس

(128) تشریح اشک توسط غده اشکی، تحت تاثیر کدام یک از اعصاب زیر است؟ (دندانپزشکی شهریور

86)

(1) facial

(2)

Glossopharyngeal

lacrima (3)

(4)

Oculomotor

129 رشته‌های پاراسمپاتیک مسئول ترشح غده زیرزبانی مربوط به کدام عصب است؟ (پزشکی اسفند 86)

Auriculotemporal (1

(2

chordatymponi

lesser petrasal (3

(4

Greater petrasal

130 کدامیک از عضلات زیر از عصب گلوفازانژال عصب می‌گیرد؟ (دندانپزشکی شهریور 86)

tlyrohyrod (1

(2

Geniahybrid

Digastric بطن (3

(4

stylophorysgos

131 بیماری که کاهش ترشح بزاق و از بین رفتن حس چشایی دو سوم قدامی زبان دارد ضایعه در کدام عصب می‌باشد؟ (پزشکی اسفند 86)

Great petersal (1

(2

infrioral vealar

### Buccal (3)

(4

chordaymponi

(132) سوراخ مردمک چشم توسط کدام یک از اعضای زیرگشاد می‌شود؟ (دندانپزشکی اسفند 86)  
1) عصب ترقره‌ای

(2

عصب سمپاتیک

3) عصب پاراسمپاتیک

(4

عصب ابدرست

(133) ترشح غده زیرزبانی، توسط کدام یک از اعصاب زیر تامین می‌شود؟ (دندانپزشکی اسفند 86)  
1) Hypoglossalnerve

(2

infalvelor nerve

Maxillarynait (3

(4

facialnors

(134) کدامیک از اعصاب ذیل از تنه‌ی ?? عصب مندیبولار جدا می‌شود؟ (پزشکی شهریور 87)  
1) Lingal



(2)

**Auricul temperul  
inferior Alveler (3)**

(4)

**Buccal**

(135) همه اعصاب زیر حاوی رشته‌های پاراسمپاتیکنند بجز: (دندانپزشکی شهریور 87)

**Grealarpefory (1)**

(2)

**Lesser perusal  
Deep petersal (3)**

(4)

**Chordo tympanic**

(136) حس چشایی 1/3 خلع زیان توسط کدامیک از اعصاب زیر تامین می‌شود. (دندانپزشکی شهریور

(87)

**facial nerve (1)**

(2)

**trigeminal  
Gloss opharyngeal (3)**

(4)

**infalvealar**

137) رشته پاراسمپاتیک توسط کدامیک از اعصاب زیر بغده ساب مندیلا می‌رسد. (دندانپزشکی

شهریور 87)

1) لینگوال

(2

آریکو تمپورال

3) گرینرپتروزال

(4

infalvelors

138) حس مخاط گونه توسط کدامیک از شاخه‌های عصر زیر تامین می‌شود؟ (پزشکی اسفند 87)

1) Buccol از مندیبولار

2) Buccol از صورتی

3) infraorbitall از گانریلاری

4) Marginal Manditular از صورتی

139) تمام عبارت زیر در مورد **Ansa cervicallis** صحیح است، بجز: -

(پزشکی شهریور 91)

الف) حرکتی است

ب) در جلوی غلاف کاروتید قرار دارد

ج) به تمام عضلات اینفراهایونید عصب می‌دهد

د) ریشه فوقانی آن از CI است

140) گانگلیون های زیر محل سیناپس رشته های پاراسمپاتیک می باشند، به

جز: (پزشکی اسفند 91)

**الف (Otic)**

**ب (ب)**

**Sphenopalatine  
Submandibular (ج)**

**د (د)**

**Geniculate**

**141) کدام یک از شاخه های زیر مربوط به عصب مندیبولار می باشد؟ (دندان پزشکی اسفند 91)  
الف) Auriculotemporal**

**ب (ب)**

**Greater palatine  
Infraorbital (ج)**

**د) Zygomatic**

**142) عصب زوج پنجم مغزی به کدام یک از عضلات کام نرم عصب می دهد؟ (دندان پزشکی اسفند 91)**

الف) بالابرنده کام نرم

ب)

کشنده کام نرم  
ج) کامی زبانی

د)

کامی حلقی

143) تمام اعصاب زیر شاخه های تنه خلفی عصب Mandibular هستند به جز: (دندان پزشکی اسفند 91)  
الف) Deep temporal

ب)

Auriculo temporal  
ج) Inferior alveolar

د)

Lingual

144) کدام یک از عناصر زیر همراه عصب optic از optic canal عبور می کند؟ (پزشکی شهریور 90)

الف) Ophthalmic vein

ب)

Ophthalmic artery

ج) Trochlear nerve

د)

Occulomotor nerve

145) حس مخاط حنجره پایین تر از چین های صوتی توسط کدام عصب تأمین می شود؟ (دندان پزشکی شهریور 90)

الف) راجعه حنجره

ب) حنجره ای داخلی

ج) حنجره ای خارجی

د) زبانی حلقی

146) عصب دهی حسی کدام ناحیه توسط عصب افتالمیک صورت می گیرد؟ (دندان پزشکی شهریور 90)

- (الف) لب پایین  
(ب) لب بالا  
(ج) پیشانی  
(د) گونه

147) تمام عبارت زیر در مورد *Ansa cervicallis* صحیح است، بجز: -  
(پزشکی شهریور 91)  
(الف) حرکتی است

- (ب) در جلوی غلاف کاروتید قرار دارد  
(ج) به تمام عضلات اینفراهایونید عصب می دهد  
(د) ریشه فوقانی آن از CI است

148) اگر عصب راجعه حنجره ای صدمه ببیند تمام عضلات زیر فلج می گردند، بجز: (پزشکی شهریور 91)

- (الف) عضلات دور کننده طناب های صوتی  
(ب) عضلات نزدیک کننده طناب های صوتی  
(ج) عضله کشنده طناب های صوتی

د) عضله شل کننده طناب های صوتی

149) تمام عبارات زیر در مورد عصب Lingual صحیح است، به جز: (دندان پزشکی شهریور 91)

الف) با سومین دندان مولار فک پایین مجاور می باشد

ب) در عقب عصب Inferior Alveolar قرار دارد

ج) حس مخاط کف دهان را تأمین می کند.

د) دارای الیاف عصب کورداتیمیپانی می باشد

150) تمام عبارت زیر در مورد عصب Naso ciliary صحیح است، به جز: (دندان پزشکی شهریور 91)

الف) در جدار خارجی کاسه چشم قرار دارد

ب) عصب تحت قرقره ای شاخه از آن است

ج) به کره چشم حس می دهد

د) به سینوس های اتموئیل حس می دهد

151) اگر عصب راجعه حنجره ای صدمه ببیند تمام عضلات زیر فلج می شوند، به جز: (دندان پزشکی شهریور 91)

الف) عضلات دور کننده طناب های صوتی

ب) عضلات نزدیک کننده طناب های صوتی

ج) عضله کشنده طناب های صوتی

## د) عضله شل کننده طناب های صوتی

152) همه اعصاب مغزی زیر حامل حس چشایی می باشند، به جز: (دندان

پزشکی شهریور 91)

الف) زوج 10

ب)

زوج 5

ج) زوج 7

د) زوج 9

## حلق

153) تمام عناصر زیر در جدار حلق بینی دیده می شود بجز: (دندانپزشکی اسفند 80)

1) چین سالپینوگوپالاتین

2) چین

سالپینوگوفارنکوس

3) چین پالاتاگوس

4)

برآمدگی عضله بالابرنده کام

154) سطح خارجی لوزه کامی با واسطه ی عضله تنگ کننده فوقانی حلق با کدامیک از عناصر زیر

مجاورت دارد؟ (پزشکی اسفند 81)



1) شریان مانزگیلاری

(2

شریان زبانی

3) شریان کاروتید خارجی

(4

شریان صورتی

155) در حد خلفی حفره لوزه‌های کدام چین دیده می‌شود؟ (دندانپزشکی شهریور 83)

1) palatoglasus

(2

palatopharyngeus

(4

3) salpingo pharyngeous

salpingo palatine

156) حس لوزه‌های کامی توسط کدامیک از اعصاب مغزی تامین می‌گردد؟ (پزشکی شهریور 84)

1) زوج 5

2) زوج

7

3) زوج

9

4) زوج

10

157) کدام یک از چین های مخاطی زیر محدوده قدامی حفره لوزه ای (Fossa Tonsilar) را تشکیل می دهد؟ (پزشکی اسفند 91)

الف) Palatopharyngeus

ب)

Palatoglossus

ج) Salpingopalatine

د)

Salpingopharyngeus

158) کدام یک از چین های مخاطی زیر محدوده قدامی حفره لوزه ای (Tonsilar fossa) را تشکیل می دهد؟ (دندان پزشکی اسفند 90)

الف) palatopharyngeus

ب) palatoglossus

ج) Salpingopalatine

د) Salpingopharyngeus

159) کدام یک از عضلات زیر در بستن مدخل حنجره نقش دارد؟ (دندان پزشکی اسفند 90)

الف) Oblique arythenoid

ب)

Thyro arythenoid

ج) Transverse arythenoid

د)

Crico arythenoid

160) حس مخاط حلق از کدام یک از اعصاب ذیل می باشد؟ (پزشکی شهریور 90)

الف) Glossopharyngeal

ب)

Facial

ج) Mandibular

د)

Vagus

161) همه عضلات کام نرم از شبکه حلقی عصب می گیرند. بجز: (پزشکی شهریور 90)

الف) Palatoglossus

ب)

Tensor veli palatine

ج) Levator veli palatine

د)

Salpingopharyngeus

162) کدام یک از عناصر زیر در جدار طرفی حلق دهانی دیده می شوند؟ (پزشکی شهریور

91)

الف) حفره لوزه ای

ب)

سوراخ خلفی شیپور استاش

ج) برآمدگی بالا برنده

(د) بن

بست هر می

163) در جدار طرفی حلق دهانی oro pharynx تمام عناصر زیر دیده میشود  
بجز: (پزشکی شهریور 92)

الف) لوزه کامی      ب) چین کامی پ\_ زبانی  
ج) چین کامی- حلقی      د) سوراخ حلقی شیپور استاش

## دهان

164) کدامیک از قسمت های زیر بیشترین حجم دندان را تشکیل می دهد؟ (دندانپزشکی شهریور 81)

Enamelum (1

(2

cementum

Dentine (3

(4

pulp

165) دندان های مولارفک فوقانی از کدامیک از اعصاب ذیل عصب می گیرند؟ (دندانپزشکی شهریور  
81)

1) آلونولار فوقانی میانی

(2)

آلونولار خلقی فوقانی

3) آلونولار قدامی فوقانی

(4)

گریتر پالاتین

166) در مجاورت سطح داخلی ریشه دندان هشتم مندیبولار کدامیک از عناصر زیر قرار دارد؟

(دندانپزشکی شهریور 81)

1) شریان lingual

(2)

عصب Hypogloss

3) عصب lingual

(4)

بحرانی غدد submandibular

167) کدامیک از اعصاب ذیل به سطح خارجی لثه فک تحتانی در ناحیه دندان‌های مولار عصب می‌دهد؟

(دندانپزشکی اسفند 81)

1) منتال

(2)

اینفریور آلونولار

3) باکال

(4

لینگول

168) اعصاب دندانهای مولار فوقانی مربوط به کدام شاخه عصبی است؟ (دندانپزشکی اسفند 81)

1) نازوپالاتین

(2

شاخه میلوهیلونید

3) ماگزیلاری

(4

باکال

169) عصب لثه پشت دندانهای پیش و نیش فک بالا از کجاست؟ (دندانپزشکی اسفند 81)

1) Nasopalation

(2

posterior rthmodal

3) عصب Mental

(4

عصب Infra orbital

170) آخرین دندان آسیای بزرگ فک پایین با کدام عصب مجاورت دارد؟ (دندانپزشکی شهریور 82)

1) Mental Nerve

(2

Greader palatin Nerve

**lingual Nerve (3**

(4

**Buccal Nerve**

(171) شریان ریشه دندان‌های فک پایین شاخه کدامیک می‌باشد. (دندانپزشکی شهریور)

**Facial (1**

(2

**Lingual**

**Manillary (3**

(4

**Ascending pharyngeal**

(172) دندان 8 فک فوقانی از کدام عصب حس می‌گیرد؟ (دندانپزشکی شهریور 82)

**posterior superior alveolar nerve (1**

(2

**Buccal**

**Greater palatin nerve (3**

(4

**Infra orbital nerve**

(173) حس دندان‌های پیشین فک فوقانی از کدامیک از اعصاب ذیل تامین می‌شود؟ (دندانپزشکی

شهریور 82)



(2)

**Inferior alveolar (1**

**anterioar superior alveolar**

**Greater palatin (3**

(4)

**Nasopalatin**

(174) در عمق مخاط سمت داخل سومین دندان مولار فک پایین کدامیک از عناصر زیر قرار دارد؟  
(دندانپزشکی اسفند 87)

**lingual nerve (1**

(2)

**inferior Alveolar N**

**Greater palatin N (3**

(4)

**Hypoglossal N**

(175) عصب lingual با کدام یک از دندان های زیر مجاورت دارد؟ (پزشکی شهریور 89)

(1) سومین دندان مولار فک بالا

(2) سومین دندان مولار فک پایین

(3) دومین دندان مولار فک پایین

(4) دومین دندان مولار فک بالا

(176) عصبگیری دندان های پیش مرکزی فک بالا از کدامیک است؟ (پزشکی شهریور 89)

posterior superior alveolar N (1

Buccal N (2

Anterior superior alveolar N (3

Nasopalatin N (4

177) کدام عصب زیر با مخاط سطح داخلی سومین دندان آسیای فک تحتانی مجاورت دارد؟

(دندانپزشکی اسفند 89)

1) آلونولار تحتانی

(2

زبانی

3) شاخه بوکال فاسیال

(4

شاخه بوکال مندیبولار

178) کدام دندان زیر در اکثر موارد عصب‌گیری دو طرفه دارد؟ (دندانپزشکی اسفند 89)

1) پیش مرکزی فک بالا

(2) پیش

مرکزی فک پایین

3) نیش فک بالا

(4

نیش فک بالا

179) عمل عضله Masseter کدام عبارت زیر است؟ (دندان پزشکی اسفند 91)

الف) باز کردن دهان

ب)

بستن دهان

ج) فوت کردن

د)

حرکات عرضی فک

تحتانی

180) کدام یک از عضلات زیر در پایین کشیدن زبان نقش دارد؟ (دندان پزشکی شهریور

91)

الف) Superior Longitudinal

ب) Palatogloss

ج) Stylogloss

د) Hyogloss

181) کدام یک از ساختمان های دندان دارای رگ خونی است؟ (دندان پزشکی شهریور 91)

Enamel (الف)  
Cementum (ب)

Dentine (ج)

(د)

pulp

182) کدام یک از عضلات زیر در فوت کردن نقش دارد؟ (دندان پزشکی شهریور 91)

Zygomatic Major (الف)

(ب)

Buccinator

Depressor Labi (ج)

Masseter (د)

183) تمام عضلات زیر در مورد عضله مایلوهایونید صحیح است، به جز: (دندان پزشکی

شهریور 91)

الف) بزرگترین عضله تشکیل دهنده کف دهان است

ب) عصب آن C1 است

ج) در بالا مجاور با عصب Lingual است

د) استخوان هایونید را به سمت بالا و جلو می کشد

## چشم

184) در صورتیکه عصب زوج ششم صدمه ببیند کدام یک از اختلالات زیر ایجاد میشود؟ (پزشکی شهریور 92)  
الف) استرابیسم داخلی      ب) استرابیسم خارجی

ج) تنگ شدن مردمک چشم      د) فرورفتن چشم در کاسه چشم

185) کدام ساختار زیر از درون کانال اپتیک عبور می کند؟ (دندان پزشکی شهریور 90)  
الف) عصب افتالمیک

ب) شریان کاروتید داخلی

ج) عصب اوکولوموتور

د) شریان افتالمیک

گوش

186) کدام یک از عناصر زیر در جدار داخلی صندوق صماخ قرار دارد؟ (پزشکی شهریور 80)  
1) برآمدگی هرمی

(2

دماغه

3) آنتروم ماستوئید

(4

عصب کورداتیمپانی

187) کدامیک از عناصر زیر در مجاورت سطح داخلی پرده صماخ می باشد؟ (پزشکی اسفند 80)  
1) کانال عصب فاسیال

2) استخوان سندان

(3) عصب کوراداتیمیپانی

(4) کانال مجرای نیم دایره خارجی

(188) تمام عناصر زیر در جدار داخلی صندوق صماخ دیده می‌شوند. بجز: (دندانپزشکی اسفند 82)  
promontrium (1)

(2)

Round window

oval window (3)

(4)

pyramidal Eminanc

(189) کدامیک از عناصر زیر در جدار خلفی گوش میانی قرار دارد؟ (پزشکی اسفند 83)  
promontory (1)

(2)

pyramidal Eminwnce

(4)

canal For Tensortymponic Muscle (3)

Round window

(190) سیپوراستاش در کدامیک از جداره‌های صندوق صماخ Tymanic cavity باز می‌شود؟ (پزشکی شهریور 84)

posterior (1

(2

Anterior

(3

latral

(4

Medial

(191) کدامیک از عناصر زیر در جدار قدامی گوش میانی قرار دارد؟ (پزشکی شهریور 84)

pyramidal Eminence (1

(2

Fossa indudic

Fenestra vestibull (3

(4

Auditory tube

(192) عضور کرتی در کدامیک از قسمت‌های زیر قرار دارد؟ (پزشکی اسفند 84)

(1) حلزون غشایی

(2

اتریکول

(3) مجرای نیم دایره‌ی غشایی

(4

ساکول



193) عصب عضله رکابی کدام مورد زیر است؟ (پزشکی شهریور 85)

**Frigeminal (1**

(2

**glossopharyngeal**

**Facial (3**

(4

**vagus**

194) عضله shapedius از کدام یک از اعصاب زیر، شاخه عصبی دریافت می‌کند. (پزشکی شهریور

86

**Mandibular (1**

(2

**Facial**

**glossopharyngeal (3**

(4

**Auriculotemporal**

195) دماغه (promontorium) در کدامیک از جداره‌های گوش میانی قرار دارد؟ (دندانپزشکی

شهریور 86)

**داخلی (1**

(2

**خارجی**

(3)

فوقانی

(4)

خلفی

196) در جدار قدامی گوش میانی کدامیک از عناصر تشریحی زیر دیده می‌شود؟ (پزشکی اسفند 87)  
1) مجرای عصب فیشیال

(2)

شیپور استاش

Epitympanic recess (3)

promotorium (4)

197) ورید جوگولار داخلی با کدامیک از دیواره‌های گوش میانی مجاورت دارد؟ (پزشکی شهریور 89)  
1) قدامی

(2)

تحتانی

(3)

داخلی

(4)

خلفی

198) همه‌ی موارد ذیل در دیواره داخلی گوش میانی قرار دارد، بجز: (دندانپزشکی شهریور 89)  
1) Fenestra vestibuli

(2)

Fenestra cochleae

### carotid canal (3)

(4)

### Facial canal

(199) کدامیک از موارد زیر در قسمت auricule دهلیز راست دیده می‌شود؟ (پزشکی شهریور 84)

(1) حفره بینی Fossa ovalis

(2) دریچه سینوس کروناری Valve of coronary sinus

(3) دریچه ورید اجوف تحتانی valve of inferior venacava

(4) عضلات شاخه‌ای pectinate Muscle

(200) کدامیک از عناصر زیر در جدار خلفی صندوق صماخ قرار داد؟ (پزشکی اسفند 84)

(1) مجرای عضله کشنده بوده صماخ.

(2)

دماغه (promontory)

(4)

(3) برآمدگی هرمی (pramydal process)

دریچه گرد

(201) کدامیک از شریان‌های زیر در خون رسانی گوش داخلی نقش دارند؟ (دندانپزشکی اسفند 84)

(1) vertebral

(2)

Basiler

(3) Maxillary

(4)

Fiternal carotid

202) همه موارد ذیل در دیواره داخلی گوش میانی قرار دارد، بجز: (پزشکی شهریور 90)  
الف) Fenestra vestibule

ب)

Fenestra cochleae  
ج) Carotid canal

د)

Facial canal

203) حس گوش میانی توسط کدام یک از اعصاب را تأمین می شود؟ (پزشکی شهریور 91)  
الف) زوج پنجم

ب) زوج هفتم

ج) زوج هشتم

د) زوج نهم

گروه آموزش رادیولوژی و تصویربرداری پزشکی ایران نوین

وبسایت [www.imie.ir](http://www.imie.ir)  
کانال تلگرام @Medimaging